

# MONTAGE DER FILTERELEMENTE BEI NEUEM FILTER AUSTAUSCH DES FILTERMEDIUMS

Abb. 1

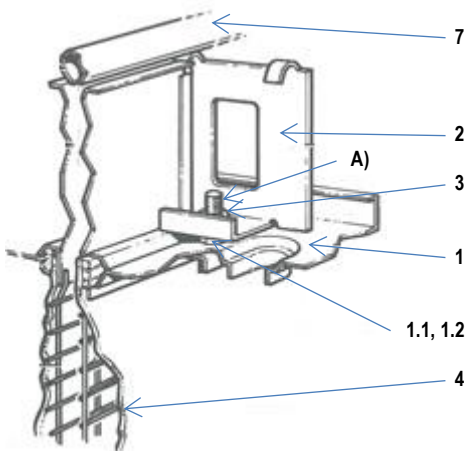


Abb. 2

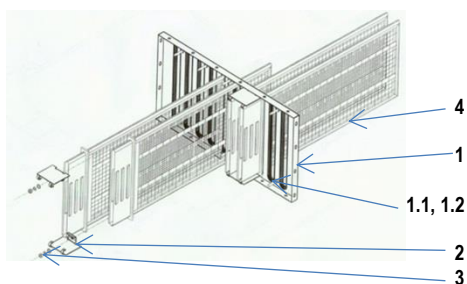
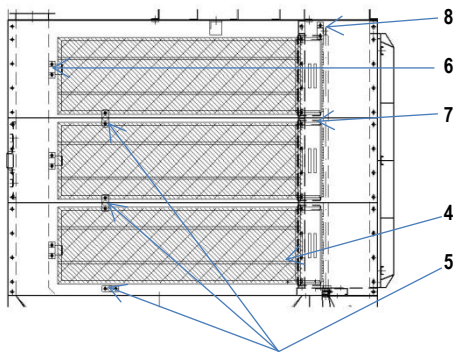


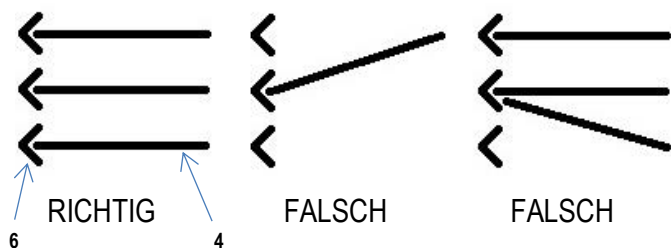
Abb. 3



## Erläuterung

- 1 Trägerplatte inkl.  
- Unterlegscheibe mit Schraube M12 - 1.1  
- niedrige Mutter M12 - 1.2
- 2 Druckblech
- 3 Flache Unterlegscheibe und Federring, hohe Mutter M12
- 4 Filterelement (Rahmen mit Tasche)
- 5 Stützrohr
- 6 Fixierkamm
- 7 Abluftrohr
- 8 Flache Unterlegscheibe und Federring, Mutter M10

- An der Stelle A) sind 1.1 und 1.2 montiert, und zwar nur für den Transport. Diese sind so abzumontieren, damit auf „1“ nur die niedrige Mutter M12 bleibt.
- Das Element „4“ ist in „1“ einzulegen und einzuschieben – siehe Abb. 2. Das Einlegen hat mit geringem Kraftaufwand zu erfolgen, schwenken Sie das Element nicht nach oben oder unten.
- Erst wenn das Element in die Tiefe zu „5“ geschoben wurde, kann das Element bei „5“ aufgestützt und bis „6“ weitergeschoben werden.  
Durch Sichtprüfung ist zu kontrollieren, ob das Element richtig angebracht ist.



- Nachdem eine Reihe der Elemente „4“ in „1“ eingeschoben wurde, können Sie nach Überprüfung mit deren Fixierung lt. Abb. 2 und Abb. 3 beginnen. Legen Sie dazu die Bleche „2“ und die Unterlegscheiben mit den Muttern „3“ an und beginnen Sie, die Muttern anzuziehen, zuerst unten, dann langsam oben und weiter abwechselnd unten und oben und zwar so, dass unten immer etwas mehr angezogen wird als oben, damit das Element in die waagrechte Position kommt und nicht auf dem Rohr „5“ liegt.  
Der Endabstand des Elements „4“ vom Rohr „5“ beträgt 15 bis 20 mm und die Nähnaht der Tasche ist in der Mitte des Kamms „6“.
- Nach dem Montieren und Befestigen aller Elemente „4“ beginnen Sie mit dem Montieren der Abluftrohre „7“. Legen Sie diese mit ihrer oberen Gabel zwischen zwei Muttern „8“ und bringen Sie diese unten in den Sitz. Ziehen Sie sodann die obere Mutter M10 an – Pos. „8“.

Zum Austauschen des Filtermediums ist beim Ausbau in umgekehrter Reihenfolge vorzugehen, bei neuerlichem Einbau so wie oben beschrieben.