

Regulátor tlaku

Řada AR10 až 60

Technické údaje

| Velikost | AR10 | AR20 | AR25 | AR30 | AR40 | AR40-06 | AR50 | AR60 |
|------------------------------------|---|----------|-----------------|----------|---------------|---------|--------|------|
| Připojovací závit | M5 x 0.8 | 1/8, 1/4 | 1/4, 3/8 | 1/4, 3/8 | 1/4, 3/8, 1/2 | 3/4 | 3/4, 1 | 1 |
| Médium | stlačený vzduch | | | | | | | |
| Zkušební tlak | 1.5MPa | | | | | | | |
| Max. provozní tlak | 1.0MPa | | | | | | | |
| Rozsah regulace výst. tlaku | 0.05 až 0.7MPa | | 0.05 až 0.85MPa | | | | | |
| Připojovací závit manometru | Rc 1/16 ^{Pozn 2)} | 1/8 | 1/8 | 1/8 | 1/4 | 1/4 | 1/4 | 1/4 |
| Odvzdušňovací tlak | Nastavený tlak + 0.05MPa ^{Pozn 3)} (při průtoku odvzdušnění 0.1NI/min) | | | | | | | |
| Teplota média a okolí | -5 až 60 °C (vysušený vzduch) | | | | | | | |
| Konstrukce | S odvzdušněním | | | | | | | |
| Hmotnost (kg) | 0.06 | 0.26 | 0.21 | 0.29 | 0.44 | 0.47 | 1.17 | 1.22 |

Pozn 1) Připojovací závit manometru není požadován pro regulátory tlaku s vestavěným manometrem
 Pozn 2) Použijte redukci (označení 131368) pro připojení R1/8 manometru do Rc1/16 připojovacího závitu
 Pozn 3) Neplatí pro AR10.

Příslušenství (volitelné)

| Velikost | | Objednací kód | | | | | | | | | |
|--|---------------|---|------------------------------|-------------|-------------|-------------|-------------|--------------------------------|--------------------------------|-----------|----------|
| | | AR10 | AR20 | AR25 | AR30 | AR40 | AR40-06 | AR50 | AR60 | | |
| Upevňovací úhelník ^{Pozn 1)} | | AR10P-270AS | AR20P-270AS | AR25P-270AS | AR30P-270AS | AR40P-270AS | AR40P-270AS | AR50P-270AS ^{Pozn 4)} | AR60P-270AS ^{Pozn 4)} | | |
| Upevňovací matice | | AR10P-260S | AR20P-260S | AR25P-260S | AR30P-260S | AR40P-260S | AR40P-260S | - | - | | |
| Uzamykatelný kryt točítka regulátoru | | - | AR20P-580AS | AR25P-580AS | AR30P-580AS | AR40P-580AS | AR40P-580AS | - | - | | |
| Manometr | 1MPa | Kruhový | G27-10-R1 | G36-10-01 | G36-10-01 | G36-10-01 | G46-10-02 | G46-10-02 | G46-10-02 | G46-10-02 | |
| | | Vestavěný čtvercový ^{Pozn 3)} | - | GC3-10AS | GC3-10AS | GC3-10AS | GC3-10AS | GC3-10AS | GC3-10AS | GC3-10AS | GC3-10AS |
| | 0.2MPa | Kruhový | G27-10-R1 ^{Pozn 2)} | G36-2-01 | G36-2-01 | G36-2-01 | G46-2-02 | G46-2-02 | G46-2-02 | G46-2-02 | G46-2-02 |
| | | Vestavěný čtvercový ^{Pozn 3)} | - | GC3-2AS | GC3-2AS | GC3-2AS | GC3-2AS | GC3-2AS | GC3-2AS | GC3-2AS | GC3-2AS |

Pozn 1) Sada obsahuje upevňovací úhelník a matici
 Pozn 2) Pro 1 MPa
 Pozn 3) Obsahuje o-kroužek a 2 montážní šrouby
 Pozn 4) Sada obsahuje upevňovací úhelník a 2 montážní šrouby

Klíč pro sestavení objednáčích kódu



AR20



AR40

AR 30 - F 03 H - 1N

Regulátor tlaku

Velikost tělesa
 10 20 25 30 40 50 60

Typ závitu
 - metrický (M5)
 Rc
 F G (standard)

| Symbol | Velikost závitu | Velikost tělesa | | | | | | |
|--------|-----------------|-----------------|----|----|----|----|----|----|
| | | 10 | 20 | 25 | 30 | 40 | 50 | 60 |
| M5 | M5 | ● | - | - | - | - | - | - |
| 01 | 1/8 | - | ● | - | - | - | - | - |
| 02 | 1/4 | - | ● | ● | ● | ● | - | - |
| 03 | 3/8 | - | - | ● | ● | ● | - | - |
| 04 | 1/2 | - | - | - | - | ● | - | - |
| 06 | 3/4 | - | - | - | - | ● | ● | - |
| 10 | 1 | - | - | - | - | - | ● | ● |

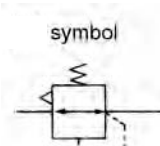
Doplňková specifikace

| Symbol | Popis | Použitelné pro velikost |
|----------------------|---|-------------------------|
| - | Standard | - |
| 1 ^{Pozn 1)} | Rozsah regulace tlaku od 0.02 do 0.2MPa | AR10 až 60 |
| N | Bez odvzdušnění | AR10 až 60 |
| R | Obrácený směr proudění (zprava do leva) | AR10 až 60 |

* Pokud specifikujete více než jeden symbol, zapíšte je v abecedním pořadí.
 Pozn 1) Od standardního modelu se liší pouze odlišnou nastavovací pružinou.

Příslušenství

| Symbol | Popis | Použitelné pro velikost |
|--------|---|-------------------------|
| E | S vestavěným čtvercovým manometrem | AR20 až 60 |
| H | S upevňovací maticí (pro montáž do panelu) - standard | AR10 až 40 |



Tabulka možných kombinací

○ : možné kombinovat
 ○ : závisí na daném modelu
 ■ : nelze kombinovat

| Příslušenství/volitelná provedení | Kombinace | Symbol | Příslušenství | | | Doplňky | | | Použitelné pro velikost | | |
|-----------------------------------|--|--------|---------------|---|---|---------|---|------|-------------------------|------------|---|
| | | | E | H | 1 | N | R | AR10 | AR20 až 40 | AR50 až 60 | |
| Volitelná provedení | Vestavěný čtvercový manometr | E | ■ | ○ | ○ | ○ | ○ | ○ | ○ | ○ | ○ |
| | Upevňovací matice (pro montáž na panelu) | H | ○ | ■ | ○ | ○ | ○ | ○ | ○ | ○ | ○ |
| | Rozsah regulace tlaku od 0,02 do 0,2 MPa | -1 | ○ | ○ | ○ | ○ | ○ | ○ | ○ | ○ | ○ |
| | Provedení bez odvzdušnění | -N | ○ | ○ | ○ | ○ | ○ | ○ | ○ | ○ | ○ |
| | Obrácený směr proudění (zprava do leva) | -R | ○ | ○ | ○ | ○ | ○ | ○ | ○ | ○ | ○ |

Řada AR10 až 60

Volitelná provedení

Kontaktujte SMC pro detailní rozměry, technické údaje a dodací termíny

① Provedení do vysokých/nízkých teplot

Zvláštní materiál je použit při výrobě těsnění a plastových částí odolávající proměnlivým podmínkám v chladném a tropickém (horkém) prostředí

Technické údaje

| Označení | -X430 | -X440 |
|---------------|-------------------------------|--------------------------------|
| Prostředí | Nízká teplota | Vysoká teplota |
| Teplota okolí | -30 až 60 °C | -5 až 80 °C |
| Teplota média | -5 až 60 °C (vysušený vzduch) | |
| Materiál | Přezhové díly | Speciální NBR |
| | Kovové díly | Kov (hliník - tlakový odlitek) |

Použitelná velikost

| Velikost | AR25 | AR30 | AR40 | AR40-06 | AR50 | AR60 |
|-------------------|----------|----------|---------------|---------|--------|------|
| Připojovací závit | 1/4, 3/8 | 1/4, 3/8 | 1/4, 3/8, 1/2 | 3/4 | 3/4, 1 | 1 |

② Provedení pro vysoký tlak

Pevnější materiál je použit při výrobě regulátorů určených pro vyšší tlaky. Rovněž konstrukce dovoluje větší regulační rozsah.

Technické údaje

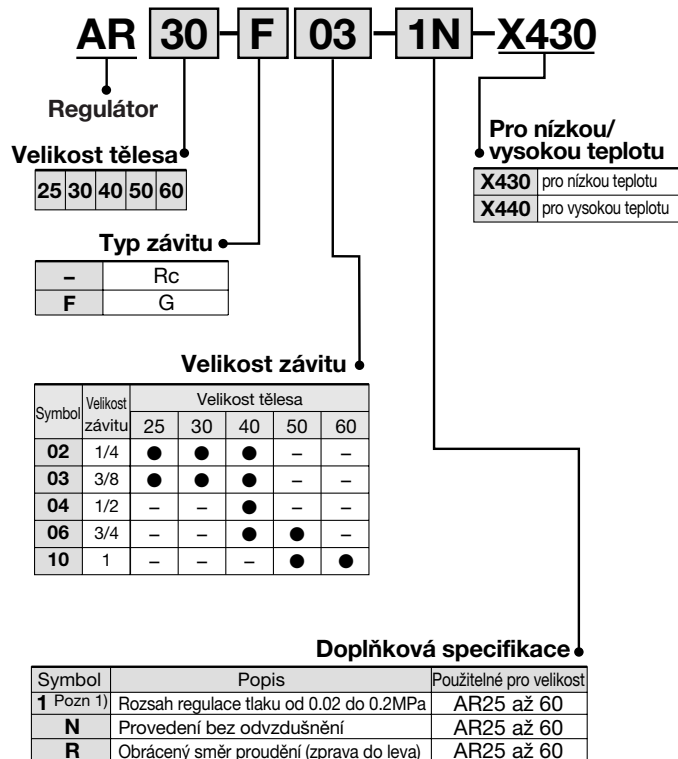
| Označení | -X425 |
|-----------------------|-------------------------------|
| Zkušební tlak | 3.0MPa |
| Max. provozní tlak | 2.0MPa |
| Regulační rozsah | 0.1 až 1.6MPa |
| Teplota média a okolí | -5 až 60 °C (vysušený vzduch) |



Použitelná velikost

| Velikost | AR20 | AR25 | AR30 | AR40 | AR40-06 | AR50 | AR60 |
|-------------------|----------|----------|----------|---------------|---------|--------|------|
| Připojovací závit | 1/8, 1/4 | 1/4, 3/8 | 1/4, 3/8 | 1/4, 3/8, 1/2 | 3/4 | 3/4, 1 | 1 |

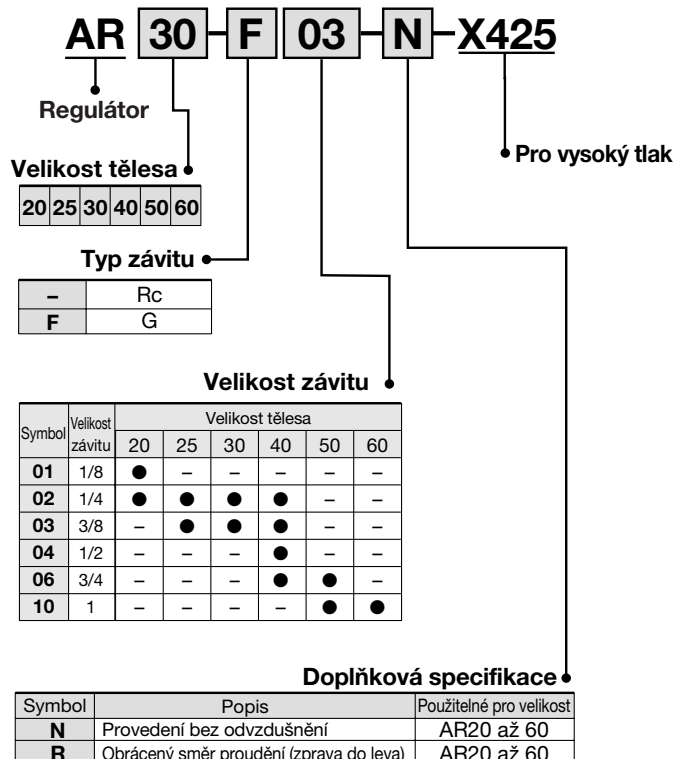
Klíč pro sestavení objednacího kódu



* Pokud specifikujete více než jeden symbol, zapíšte je v abecedním pořadí.

Pozn.:1 Jediný rozdíl od standardního provedení je v pružině nastavení tlaku regulátoru.

Klíč pro sestavení objednacího kódu



* Pokud specifikujete více než jeden symbol, zapíšte je v abecedním pořadí.