

Popis funkce řídicího systému ovládání ventilů pro malé filtry AOV 4ND:

Funkce:

Postupné spínání elektro ventilů 24V=pro čištění filtrů tlakovým vzduchem v nadstavených intervalech

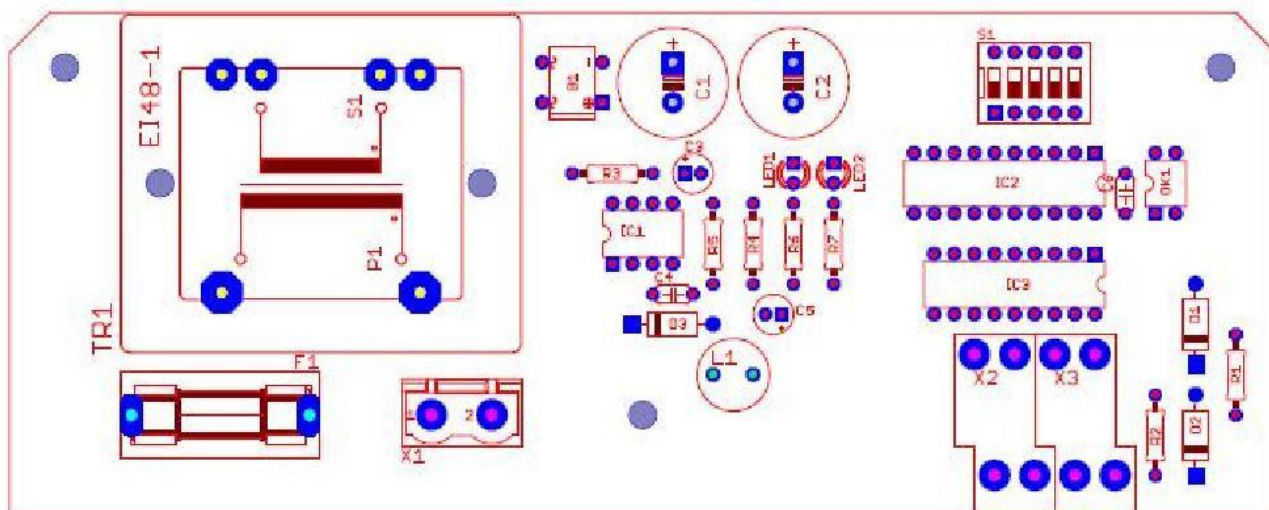
Technické parametry :

Napájecí napětí : 230V/50Hz
24V AC/DC
Jištění: tavná pojistka 200mA
Napětí na výstupu pro elektroventil: 24V=
Proudový odběr (výstup 24= bez ventilu) : max. 100mA
Proudový odběr (výstup 24= ventil sepnutý) : max. 800mA
Pracovní teplota : -20-70°C
Krytí : IP65
Délka impulsu sepnutí elektroventilu : 200-275msek
Prodleva mezi sepnutím elektroventilů: test 1sek
provoz 20-50 sek

Blokové schéma zapojení:

přepínač	délka sepnutí		prodleva mezi impulzy			
	1	2	přepínač	3	4	5
0	0	200ms	0	0	0	1s (test)
1	0	225ms	1	0	0	20s
0	1	250ms	0	1	0	25s
1	1	275ms	1	1	0	30s
			0	0	1	35s
			1	0	1	40s
			0	1	1	45s
			1	1	1	50s

zelená LED –zapnuto žlutá LED-aktivý výstup



Pojistka 200mA

230V/50Hz
24VAC/DC

ventily 1 až 4 24V= (max.800mA)