

# Регулятор давления

## AR10-60

M5 ~ G1

Предназначен для понижения давления сжатого воздуха и поддержания его на заданном уровне

- Пригоден для модульного монтажа

### Технические характеристики

Конструктивное исполнение	Поршневые или мембранные регуляторы							
	10	20	25	30	40	50	60	
Типоразмер	10	20	25	30	40	50	60	
Присоединительная резьба	M5	G1/8, G1/4	G1/4, G3/8	G1/4, G3/8	G1/4, G3/8, G1/2	G3/4, G1	G1	
Диапазон рабочих температур (°C)	-5 ~ 60 <sup>1)</sup>							
Испытательное давление (МПа)	1.5 (3.0 спец. исполнение)							
Макс. рабочее давление (МПа)	1.0 (2.0 спец. исполнение)							
Диапазон регулирования (МПа)	0.02 ~ 0.2 (по запросу)							
	0.05 ~ 0.7	0.05 ~ 0.85 (0.1 ~ 1.6 спец. исполнение)						
Резьба для присоедин. манометра <sup>2)</sup>	Rc1/16 <sup>3)</sup>	G1/8	G1/8	G1/8	G1/4	G1/4	G1/4	
Сброс давления	Установленное вых. давление + 0.05 МПа <sup>4)</sup> (расход сброса 0.1 л/мин)							
Вес (кг)	0.06	0.26	0.21	0.29	0.44	1.17	1.22	

1) Исполнения для более высоких (-5 ~ 80) и более низких (-30 ~ 60) температур – по запросу.

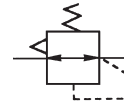
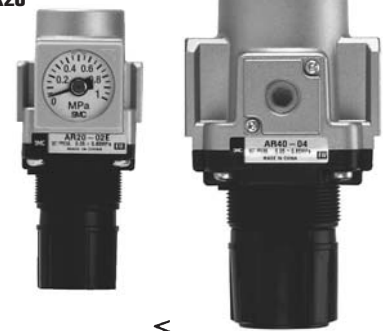
2) Не требуется для блоков со встраиваемым квадратным манометром (AR20 – AR60)

3) Для подсоединения манометра с резьбой 1/8 к отверстию с резьбой 1/16 используйте специальный переходник арт.131168

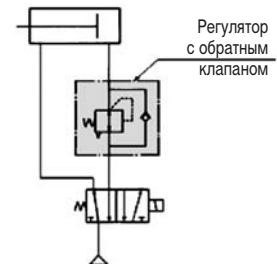
4) Неприменимо к AR10

AR20

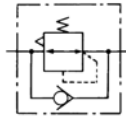
AR40



**Пример:**  
обеспечение различных давлений для выдвижения и втягивания штока пневмоцилиндра

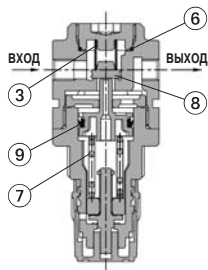


Регулятор с обратным клапаном поставляется по запросу

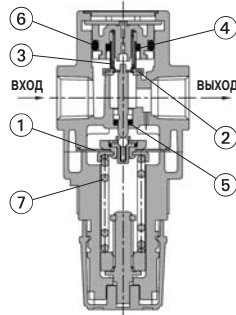


### Конструкция

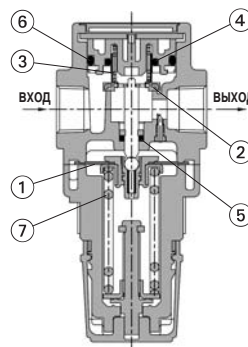
#### Поршневой регулятор AR10



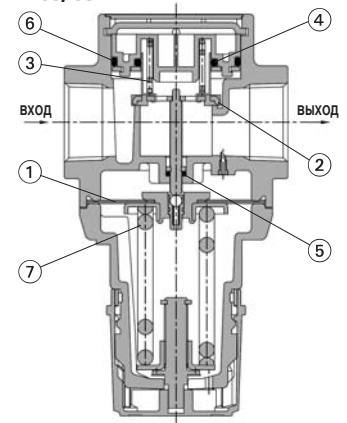
#### Мембранные регуляторы AR20, 25



#### AR30, 40

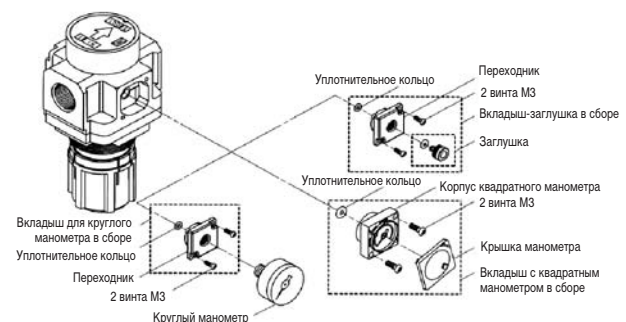


#### AR50, 60



### Спецификация

Поз.	Обозначение	Материал
1	Мембрана	NBR
2	Седло клапана	NBR
3	Пружина седла клапана	Сталь нерж.
4	Кольцевая прокладка	NBR
5	Кольцевая прокладка	NBR
6	Кольцевая прокладка	NBR
7	Установочная нажимная пружина	Сталь нерж.
8	Поршень	Латунь/NBR
9	Поршневой уплотнительный элемент	NBR



### Принадлежности (заказываются отдельно)

Типоразмер			10	20	25	30	40	50	60
Крепежный угольник <sup>1)</sup>			AR10P-270AS	AR20P-270AS	AR25P-270AS	AR30P-270AS	AR40P-270AS	AR50P-270AS <sup>2)</sup>	AR60P-270AS <sup>2)</sup>
Гайка для панельного монтажа			AR10P-260S	AR20P-260S	AR25P-260S	AR30P-260S	AR40P-260S	-	-
Манометр	1.0 МПа	Круглый	G27-10-R1	K8-10-40			K4-10-40		
		Квадратн. встраив. <sup>3)</sup>	-	GC3-10AS					
	0.2 МПа	Круглый	G27-10-R1 <sup>4)</sup>	K8-2.5-40			K4-2.5-40		
		Квадратн. встраив. <sup>3)</sup>	-	GC3-2AS					
Реле давления с цифровой индикацией <sup>5)</sup>	NPN выход / разъем снизу		ISE35-N-25-MLA						
	NPN выход / разъем сверху		ISE35-R-25-MLA						
	PNP выход / разъем снизу		ISE35-N-65-MLA						
	PNP выход / разъем сверху		ISE35-R-65-MLA						

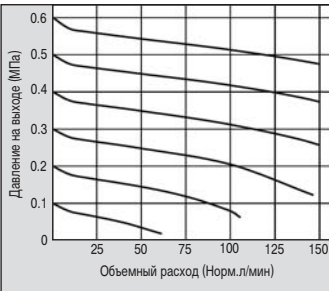
- Примечания: 1) Комплект включает угольник и установочную гайку  
 2) Комплект включает угольник и два установочных винта  
 3) Прилагаются одно уплотнительное кольцо и два установочных винта  
 4) Для 1 МПа  
 5) Комплект включает кабель (2 м) с разъемом, адаптер, фиксатор, кольцевую прокладку (1 шт.) и монтажные винты (2 шт.)

Для всех исполнений манометры заказываются отдельно

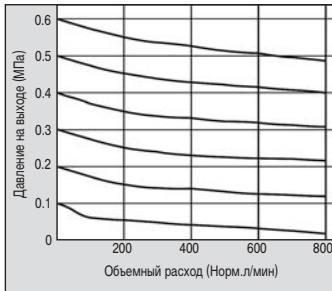
## Характеристики

### Расход при давлении на входе $P_1=0.7$ МПа

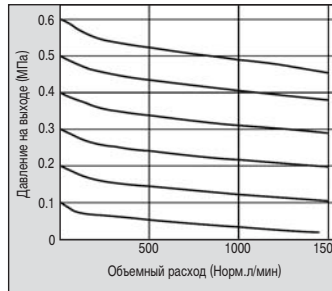
#### AR10



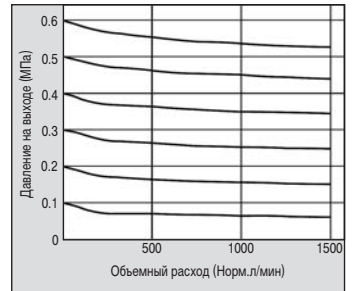
#### AR20



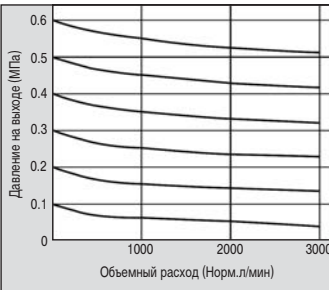
#### AR25



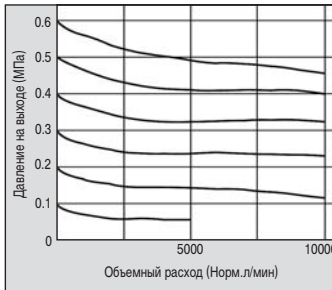
#### AR30



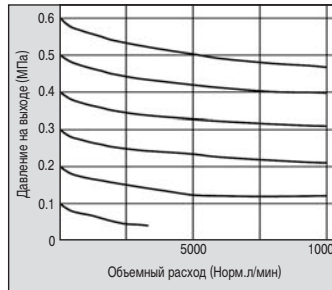
#### AR40



#### AR50

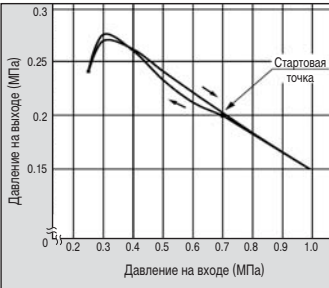


#### AR60

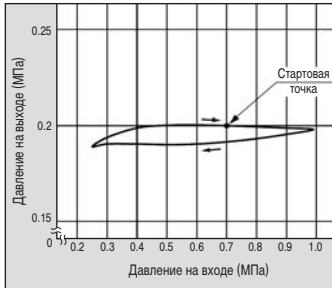


### Характеристики давления при $Q_n=20$ л/мин

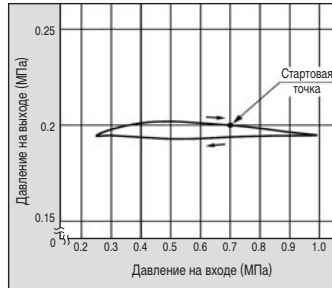
#### AR10



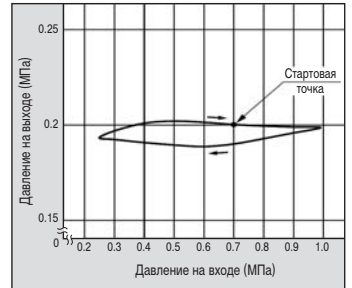
#### AR20



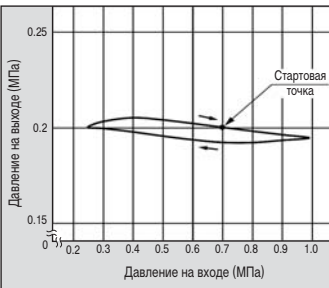
#### AR25



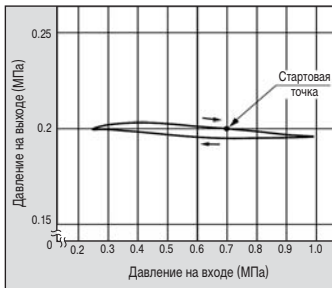
#### AR30



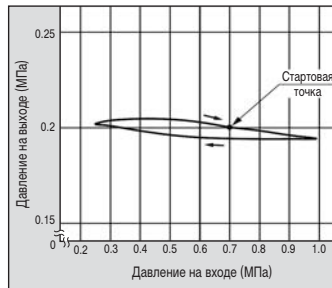
#### AR40



#### AR50



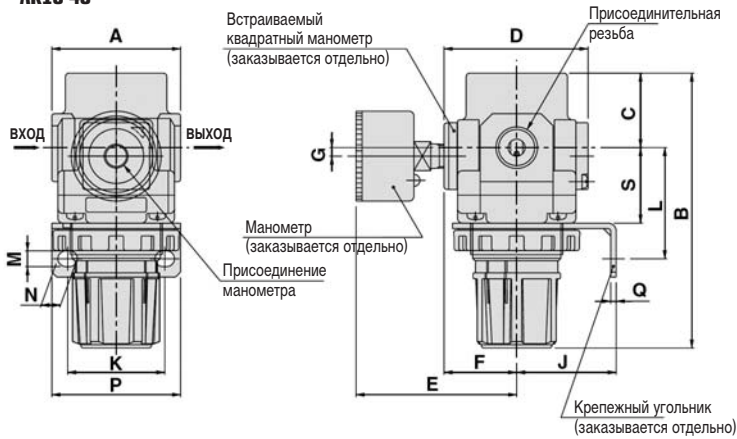
#### AR60



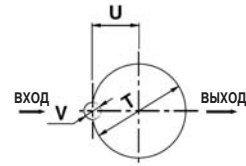
# Регулятор давления AR10–60

## Размеры

### AR10-40

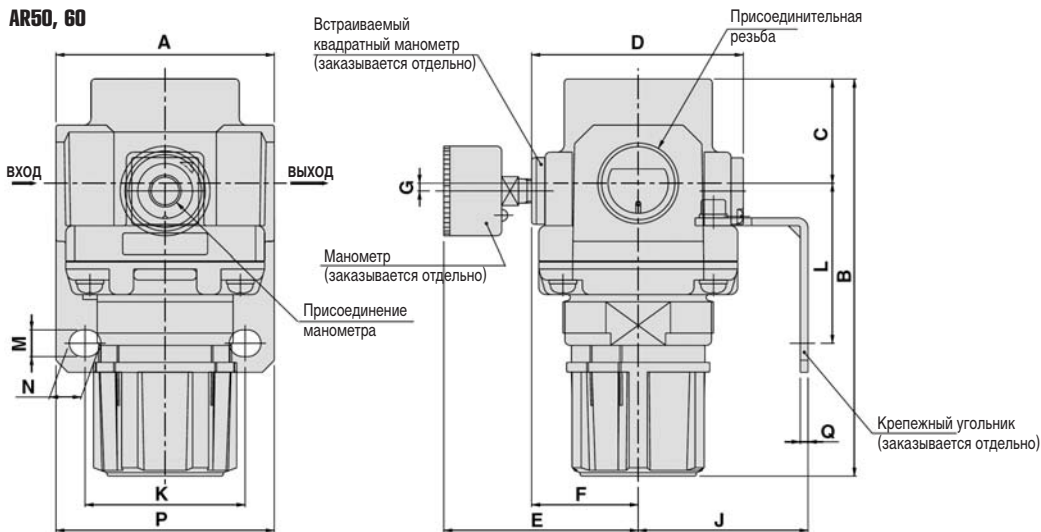


### Отверстие под крепление на панели



Тип	Толщина листа
AR10 - AR30	≤ 3.5 мм
AR40	≤ 5 мм

### AR50, 60



Типоразмер	Присоединительная резьба	A	C	B	D	E	F	G	J	K	L	M	N	P	Q	S	T	U	V
10	M5	25	11	58	25	26	-	0	25	28	30	4.5	6.5	40	2	18	18.5	-	-
20	G1/8, G1/4	40	26.5	94	57	65	29.5	21)	30	34	44	5.4	15.4	55	2.3	25	28.5	14	6
25	G1/4, G3/8	53	28	101	55	64	28.5	0	30	34	44	5.4	15.4	55	2.3	26	32.5	16	6
30	G1/4, G3/8	53	31	116	59	66	30.5	3.5	41	40	46	6.5	8	53	2.3	31	38.5	19	7
40	G1/4, G3/8, G1/2	70	36	128	68	74	35	3.5	50	54	54	8.5	10.5	70	2.3	36.5	42.5	21	7
50	G3/4, G1	90	43	169	87	84	44.5	3.3	70	66	65.8	11	13	90	3.2	-	-	-	-
60	G1	95	46	176	87	84	44.5	3.3	70	66	65.8	11	13	90	3.2	-	-	-	-

Типоразмер	Присоединительная резьба	Номер для заказа		
		Стандарт. исполнение	Спец. исполнение	
			0.02 ~ 0.2 МПа	0.1 ~ 1.6 МПа <sup>1)</sup>
10	M5	AR10-M5	AR10-M5-1	-
20	G1/8	AR20-F01	AR20-F01-1	AR20-F01-X425
	G1/4	AR20-F02	AR20-F02-1	AR20-F02-X425
25	G1/4	AR25-F02	AR25-F02-1	AR25-F02-X425
	G3/8	AR25-F03	AR25-F03-1	AR25-F03-X425
30	G1/4	AR30-F02	AR30-F02-1	AR30-F02-X425
	G3/8	AR30-F03	AR30-F03-1	AR30-F03-X425
40	G1/4	AR40-F02	AR40-F02-1	AR40-F02-X425
	G3/8	AR40-F03	AR40-F03-1	AR40-F03-X425
	G1/2	AR40-F04	AR40-F04-1	AR40-F04-X425
50	G3/4	AR50-F06	AR50-F06-1	AR50-F06-X425
	G1	AR50-F10	AR50-F10-1	AR50-F10-X425
60	G1	AR60-F10	AR60-F10-1	AR60-F10-X425

Для всех исполнений манометры заказываются отдельно

1) Манометры поставляются по запросу